

MARKI UL. GLINIECKA

BUDYNEK 7

LOK.1

POWIERZCHNIA UŻYTKOWA

53,43m²

PARTER53,43

1. PRZEDSIÓNEK2,73

2. HOL5,32

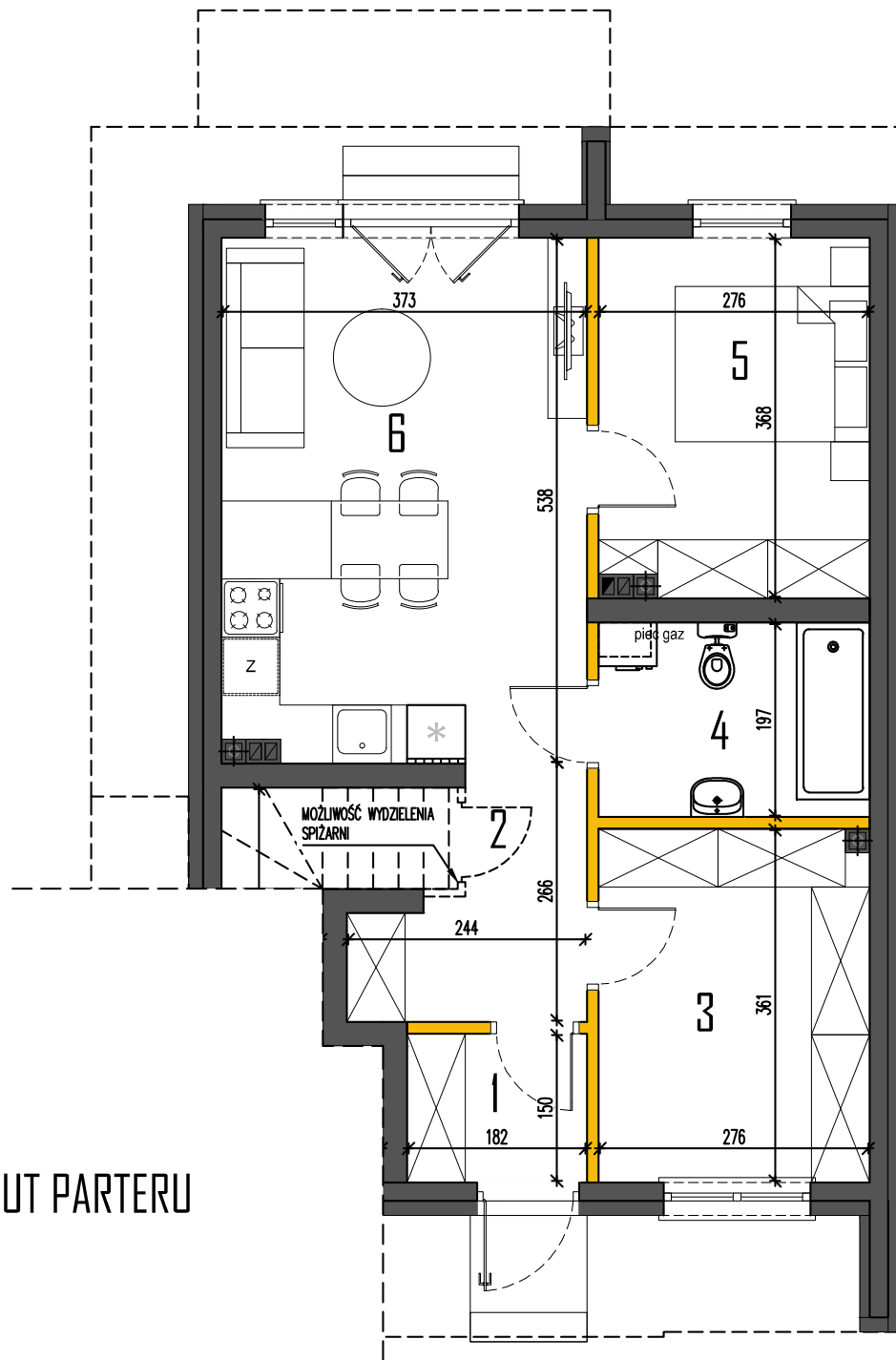
3. GARDEROBA.....9,85

4. ŁAZIENKA.....5,43

5. POKÓJ.....9,92

6. SALON+ANEKS KUCHENNY.....20,18

LOKALIZACJA



RZUT PARTERU

Powierzchnie podano z uwzględnieniem tynków wg normy PN-ISO 9836:2022. Niniejsza karta katalogowa powstała na podstawie projektu budowlanego. Służy ona wskazaniu lokalizacji budynku i pomieszczeń w budynku. Prezentowany budynek nie stanowi wiernego odwzorowania realnego produktu. Wyposażenie budynku nie jest objęte ofertą. Na rysunku przedstawiono przykładowe umeblowanie.

BIURO SPRZEDAŻY
KREDYTY HIPOTECZNE. MIESZKANIA

ul. Powstańców 33 lok. U14,
05-091, Żąbki

www.biurosprzedazy.com.pl

biuro@biurosprzedazy.com.pl

tel. 604 771 746